



АДМИНИСТРАЦИЯ ГОРОДА ПЕРМИ
ДЕПАРТАМЕНТ ЗЕМЕЛЬНЫХ ОТНОШЕНИЙ

Сибирская ул., д. 15, Пермь, 614000, тел. (342) 212-46-78, факс 212-41-51
e-mail: dzo@gorodperm.ru, http://www.gorodperm.ru

РАЗРЕШЕНИЕ
на размещение объекта
№ 21-01-44-781 от 30 МАЙ 2022

Департамент земельных отношений Администрации города Перми в соответствии с пунктом 3 ст. 39.36 Земельного кодекса Российской Федерации, Положением о порядке и условиях размещения объектов на землях или земельных участках, находящихся в государственной или муниципальной собственности, на территории Пермского края без предоставления земельных участков и установления сервитутов, публичного сервитута, утвержденным Постановлением Правительства Пермского края от 22 июля 2015 г. № 478-п, заявлением от 12 мая 2022 г. № 21-01-06-4145, заявлением от 27 мая 2022 г. № 21-01-06-4653

разрешает: Местной религиозной организации православному Приходу собора во имя святых первоверховных апостолов Петра и Павла г.Перми Пермского края Пермской Епархии Русской Православной Церкви (Московский патриархат) (ИНН 5902700031, ОГРН 1025900011224), место нахождения: 614000, Пермский край, г. Пермь, ул. Советская, д. 1.

размещение объекта: проезды, в том числе вдольтрассовые, и подъездные дороги, для размещения которых не требуется разрешения на строительство; элементы благоустройства территории, в том числе малые архитектурные формы, за исключением некапитальных нестационарных строений и сооружений, рекламных конструкций, применяемых как составные части благоустройства территории.

способ размещения объекта: наземный

на землях: государственная собственность на которые не разграничена

местоположение: Пермский край, г. Пермь, Ленинский район

разрешение выдано на срок: 1 год

Дополнительные условия размещения:

Территория, согласно схеме, расположена в зонах с особыми условиями использования территорий: приаэродромная территория аэродрома аэропорта Большое Савино; в территории объектов культурного наследия: территория объекта культурного наследия (достопримечательного места) зоны 08ДМ-4 «Острожек» достопримечательного места «Егошихинский медеплавильный завод», территория объекта археологического наследия достопримечательного места «Егошихинский медеплавильный завод, поселение» (28А).

Местной религиозной организации православному Приходу собора во имя святых первоверховных апостолов Петра и Павла г.Перми Пермского края Пермской Епархии Русской Православной Церкви (Московский патриархат):

1. Соблюдать правила охранных зон воздушного пространства, установленные постановлением Правительства Российской Федерации от 11.03.2010 № 138 «Об утверждении Федеральных правил использования воздушного пространства Российской Федерации».

2. Соблюдать правила установленные Приказом государственной инспекции по охране объектов культурного наследия Пермского края «О включении выявленного объекта культурного наследия – достопримечательного места «Егошихинский медеплавильный завод» в Единый государственный реестр объектов культурного наследия (памятников истории и культуры) народов Российской Федерации» №СЭД-55-001-06-22 от 12.03.2019

3. Соблюдать правила установленные Приказом министерства культуры, молодежной политики и массовых коммуникаций Пермского края «Об установлении границ территории объекта археологического наследия – достопримечательного места «Егошихинский медеплавильный завод, поселение» №СЭД-27-01-09-307 от 14.08.2014.

4. Соблюдать правила, установленные Федеральным законом от 25.06.2002 № 73-ФЗ «Об объектах культурного наследия (памятниках истории и культуры) народов Российской Федерации»;

Приложение: схема предполагаемых к использованию земель или части земельного участка (на 2 л. в 1 экз.).

Начальник департамента земельных
отношений администрации города Перми



Т.Н. Мехоношина

Схема предполагаемых к использованию земель или части земельного участка

Цель использования земель, земельного участка или части земельного участка: (п.4)

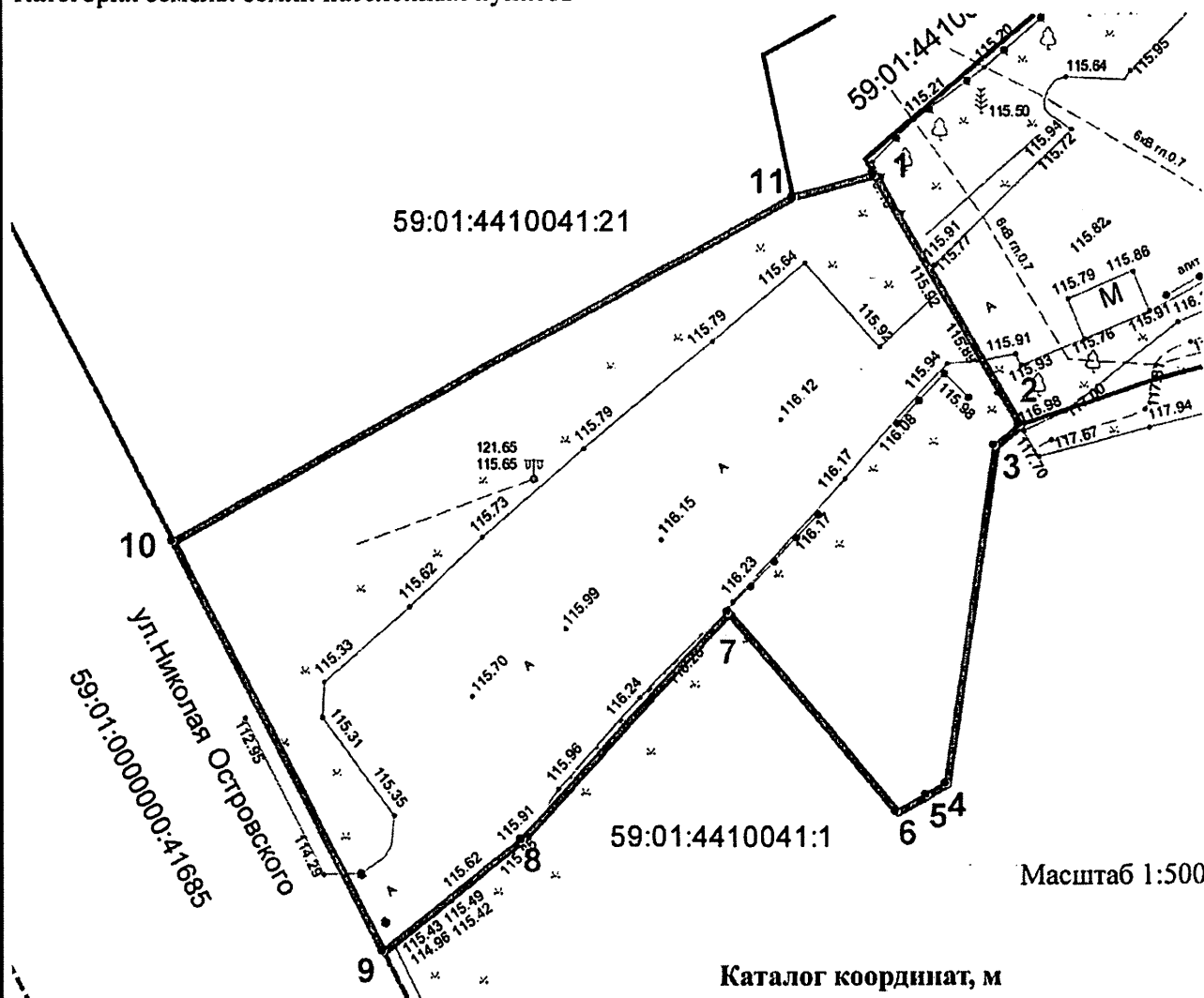
Элементы благоустройства территории, в том числе малые архитектурные формы, за исключением некапитальных нестационарных строений и сооружений, рекламных конструкций, применяемых как составные части благоустройства территории.

Срок использования земельного участка 1 год

Местоположение объекта: г.Пермь, Ленинский район, ул.Советская

Площадь земельного участка или части земельного участка - 1840 кв.м.

Категория земель: земли населенных пунктов



Масштаб 1:500

Описание границ смежных землепользователей:

от 1 точки до 2 точки 59:01:4410041:24

от 2 точки до 9 точки 59:01:4410041:1

от 9 точки до 10 точки 59:01:0000000:41685

от 10 точки до 11 точки 59:01:4410041:24

от 11 точки до 1 точки 59:01:4410041:28

Условные обозначения

Граница части земельного участка

Границы смежных земельных участков

59:01:0000000:41685 Кадастровый номер участка в квартале

Заявитель:

(для юридических лиц

и индивидуальных предпринимателей)

Каталог координат, м

№	X	Y
1	518756,16	2232617,21
2	518737,91	2232627,72
3	518736,42	2232625,95
4	518711,83	2232622,17
5	518711,06	2232620,75
6	518709,85	2232618,56
7	518724,51	2232606,27
8	518708,01	2232591,07
9	518699,98	2232580,72
10	518729,98	2232565,41
11	518754,66	2232611,22

(подпись, расшифровка подписи)

Верно

Схема предполагаемых к использованию земель или части земельного участка

Цель использования земель, земельного участка или части земельного участка: (п.12.)

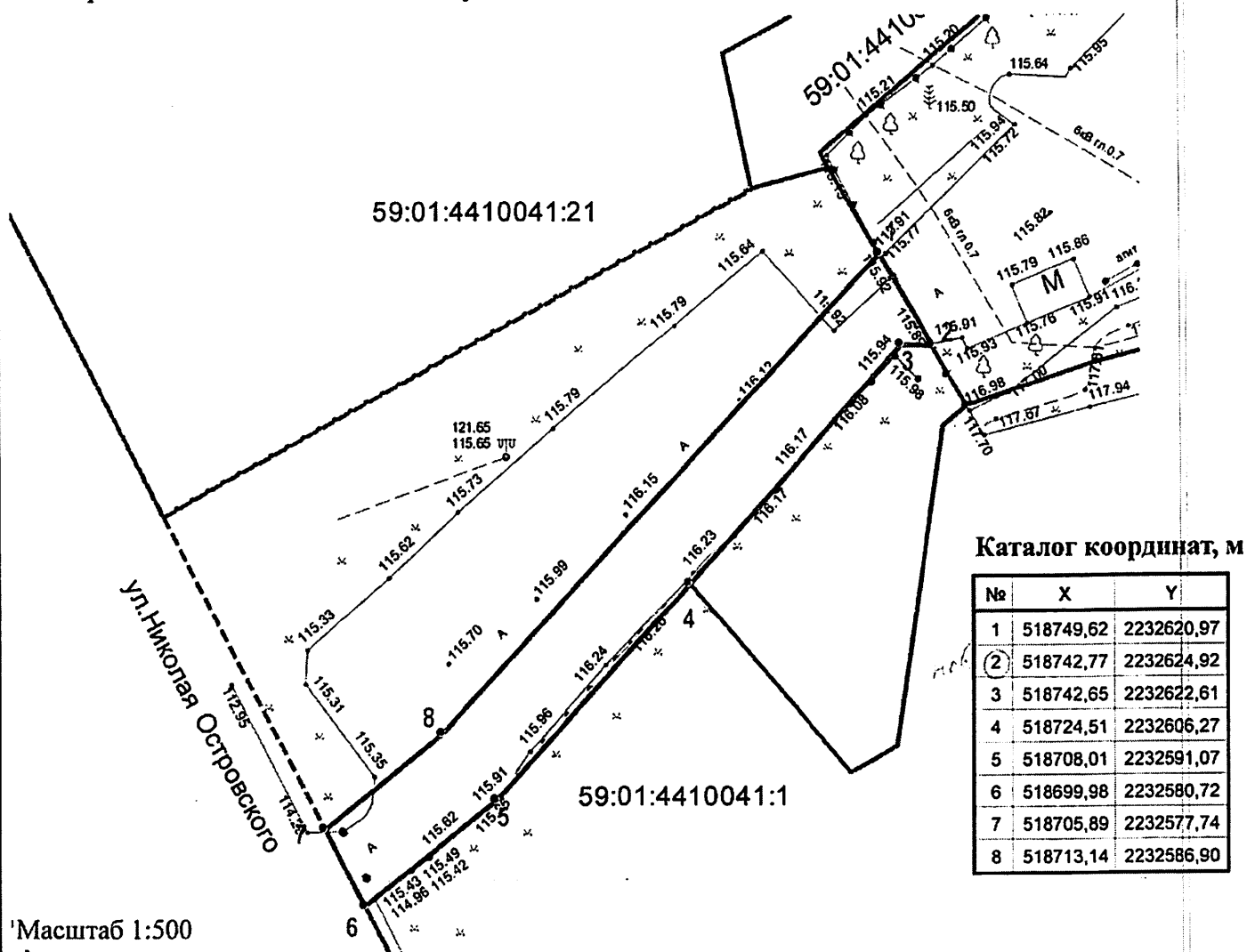
проезды, в том числе вдольтрассовые и подъездные дороги.

Срок использования земельного участка 1 год

Местоположение объекта: г.Пермь, Ленинский район, ул.Советская

Площадь земельного участка или части земельного участка - 394 кв.м.

Категория земель: земли населенных пунктов



Описание границ смежных землепользователей:

от 1 точки до 2 точки 59:01:4410041:24

от 2 точки до 4 точки городские земли

от 4 точки до 6 точки 59:01:4410041:1

от 6 точки до 7 точки 59:01:0000000:41685

от 6 точки до 1 точки городские земли

Условные обозначения

- Граница части земельного участка
- Границы земельных участков

59:01:0000000:41685 Кадастровый номер участка в квартале

